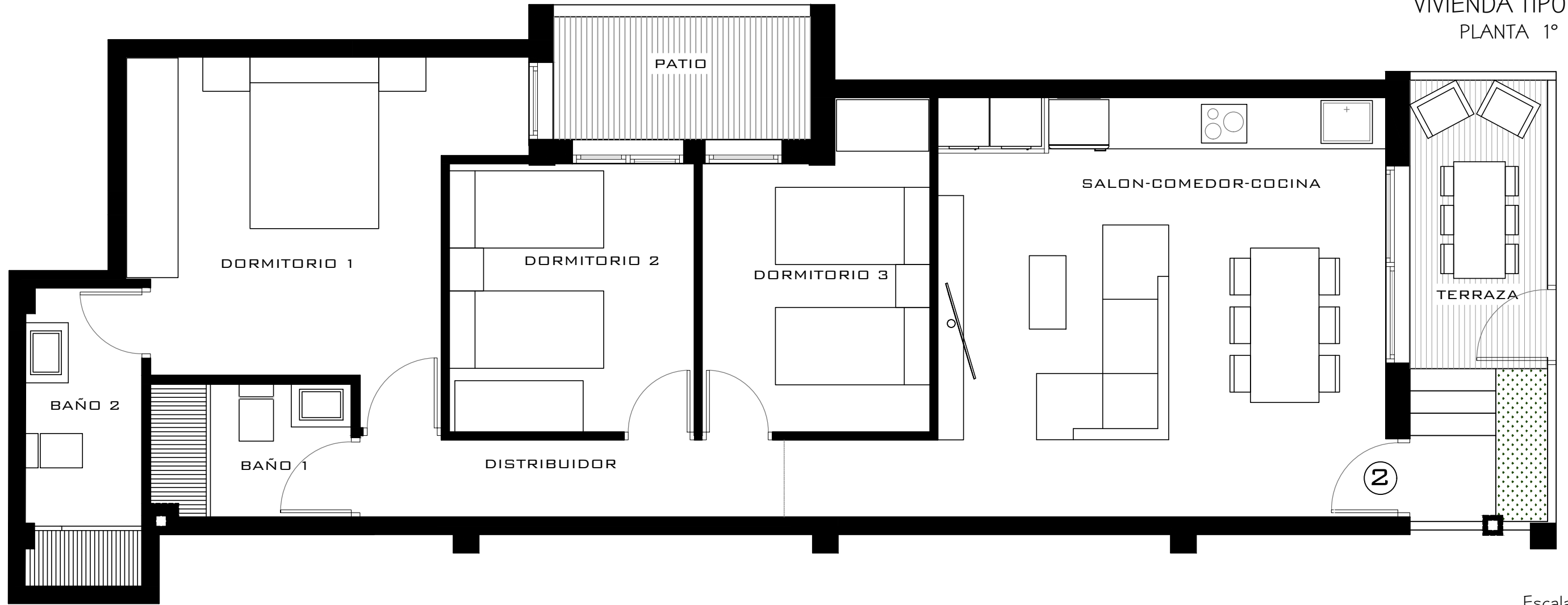


VIVIENDA TIPO 2
PLANTA 1º



Escala 1:50

SUPERFICIES ÚTILES

Salón-comedor-cocina	27.25 m ²
Dormitorio 1	15.08 m ²
Dormitorio 2	9.00 m ²
Dormitorio 3	9.16 m ²
Baño 1	3.62 m ²
Baño 2	4.37 m ²
Recibidor	0.00 m ²
Distribuidor	4.44 m ²
Terraza 50%	4.11 m ²

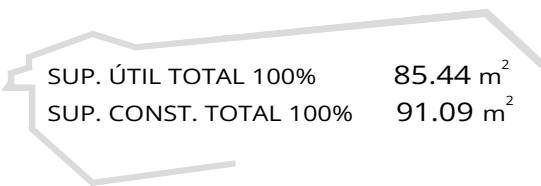
SUPERFICIE ÚTIL TOTAL 77.03 m²

Terraza 100%	8.23 m ²
Patio	4.30 m ²

SUPERFICIES CONSTRUIDAS

Vivienda	82.17 m ²
Terraza 50%	4.46 m ²
Terraza Privada	0.00 m ²

SUP. COSTRUIDA TOTAL 86.63 m²



SUP. ÚTIL TOTAL 100% 85.44 m²
SUP. CONST. TOTAL 100% 91.09 m²

NOTA: Este plano queda sujeto a las modificaciones que sean necesarias a requerimiento municipal y exigencias administrativas, legales, jurídicas o técnicas que juzgue conveniente la dirección facultativa. Todo el mobiliario reflejado en el plano no es objeto de contrato.