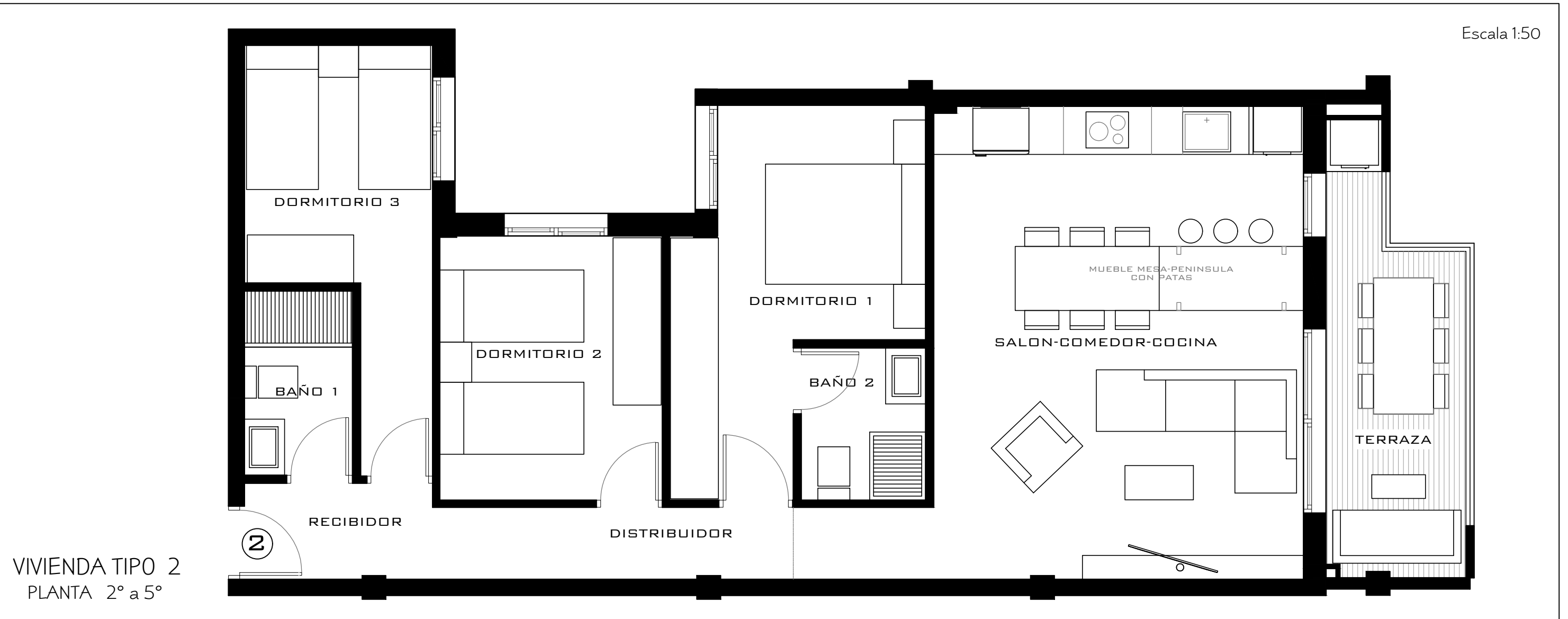


Escala 1:50



VIVIENDA TIPO 2  
PLANTA 2º a 5º

SUPERFICIES ÚTILES	
Salón-comedor-cocina	29.00 m <sup>2</sup>
Dormitorio 1	11.48 m <sup>2</sup>
Dormitorio 2	9.17 m <sup>2</sup>
Dormitorio 3	9.14 m <sup>2</sup>
Baño 1	3.10 m <sup>2</sup>
Baño 2	3.03 m <sup>2</sup>
Recibidor	2.82 m <sup>2</sup>
Distribuidor	4.04 m <sup>2</sup>
Terraza 50%	4.14 m <sup>2</sup>
<b>SUPERFICIE ÚTIL TOTAL</b>	<b>75.92 m<sup>2</sup></b>
Terraza 100%	8.28 m <sup>2</sup>
Patio	0.00 m <sup>2</sup>

SUPERFICIES CONSTRUIDAS	
Vivienda	80.98 m <sup>2</sup>
Terraza 50%	4.65 m <sup>2</sup>
Terraza Privada	0.00 m <sup>2</sup>
<b>SUP. COSTRUIDA TOTAL</b>	<b>85.63 m<sup>2</sup></b>
<b>SUP. ÚTIL TOTAL 100%</b>	<b>80.06 m<sup>2</sup></b>
<b>SUP. CONST. TOTAL 100%</b>	<b>90.28 m<sup>2</sup></b>

NOTA: Este plano queda sujeto a las modificaciones que sean necesarias a requerimiento municipal y exigencias administrativas, legales, jurídicas o técnicas que juzgue conveniente la dirección facultativa. Todo el mobiliario reflejado en el plano no es objeto de contrato.