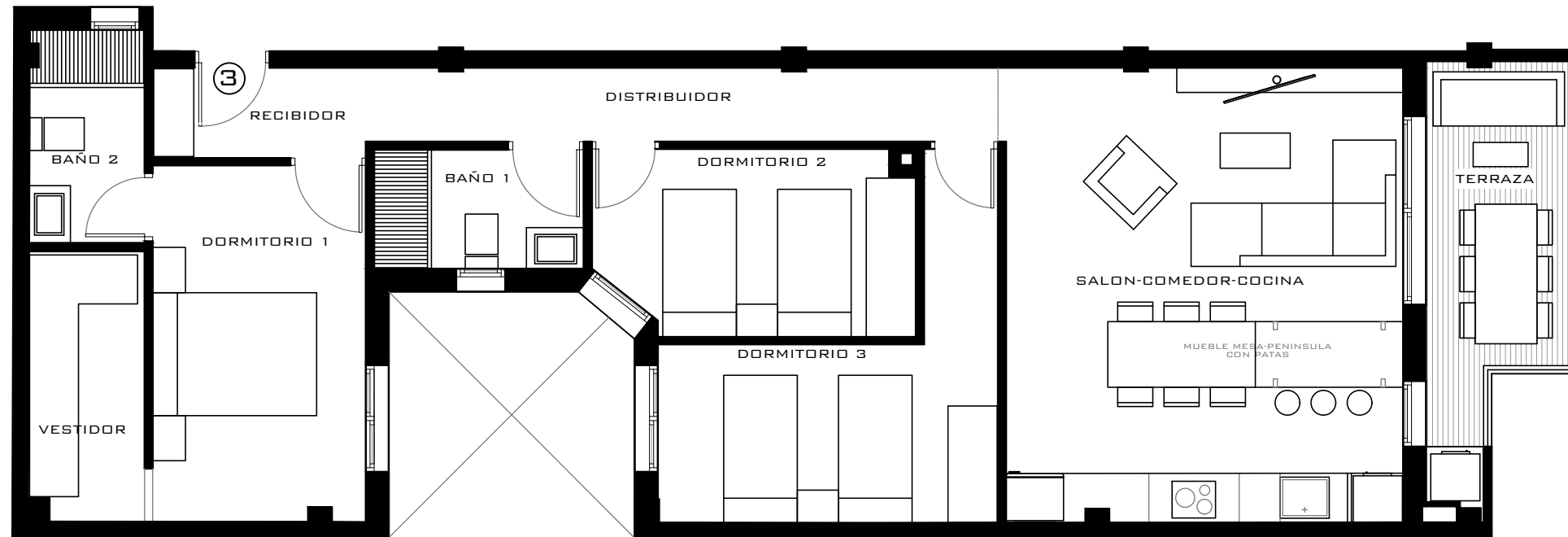
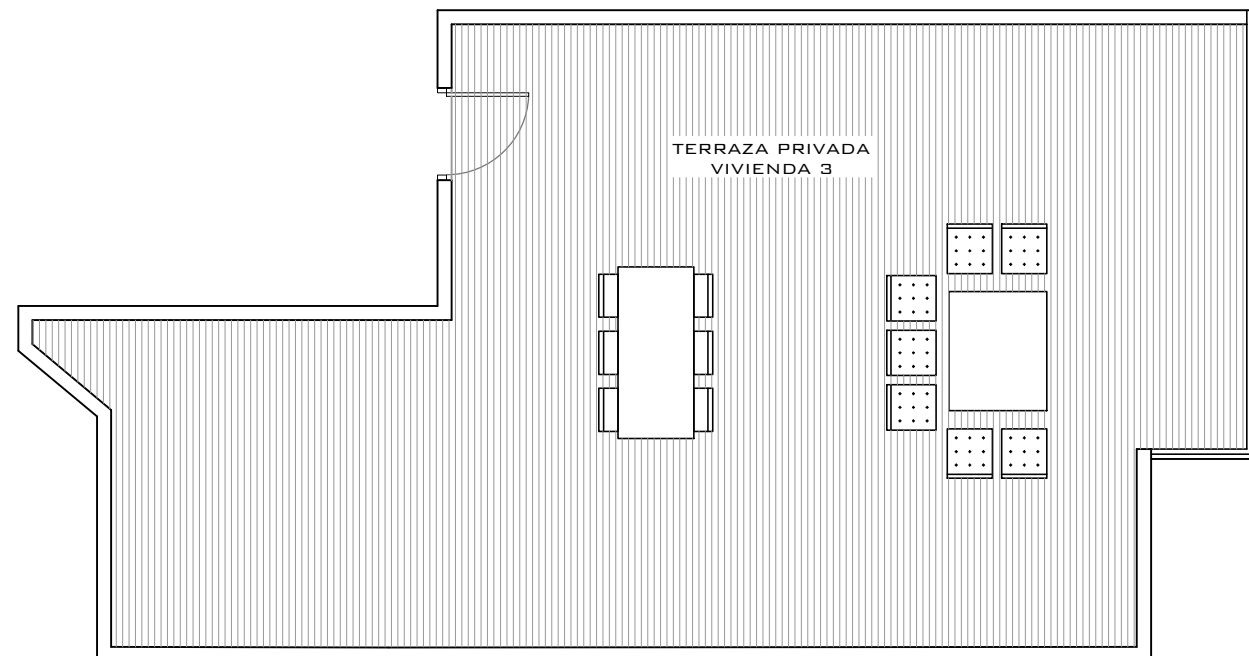


Escala 1:75



VIVIENDA TIPO 3
PLANTA 5º y PLANTA CUBIERTA



SUPERFICIES ÚTILES	
Salón-comedor-cocina	27.03 m ²
Dormitorio 1	16.02 m ²
Dormitorio 2	9.00 m ²
Dormitorio 3	11.16m ²
Baño 1	3.70 m ²
Baño 2	3.65 m ²
Recibidor	2.86 m ²
Distribuidor	6.84 m ²
Terraza 50%	4.02 m ²
SUPERFICIE ÚTIL TOTAL	84.28 m²
Terraza 100%	8.05 m ²
Terraza Privada Cubierta 100%	58.03 m ²
Patio	0.00 m ²

SUPERFICIES CONSTRUIDAS	
Vivienda	92.89 m ²
Terraza 50%	4.38 m ²
Terraza Privada Cubierta	62.23 m ²
SUP. COSTRUIDA TOTAL	159.50 m²
SUP. ÚTIL TOTAL 100%	146.33 m²
SUP. CONST. TOTAL 100%	163.88 m²

NOTA: Este plano queda sujeto a las modificaciones que sean necesarias a requerimiento municipal y exigencias administrativas, legales, jurídicas o técnicas que juzgue conveniente la dirección facultativa. Todo el mobiliario reflejado en el plano no es objeto de contrato.